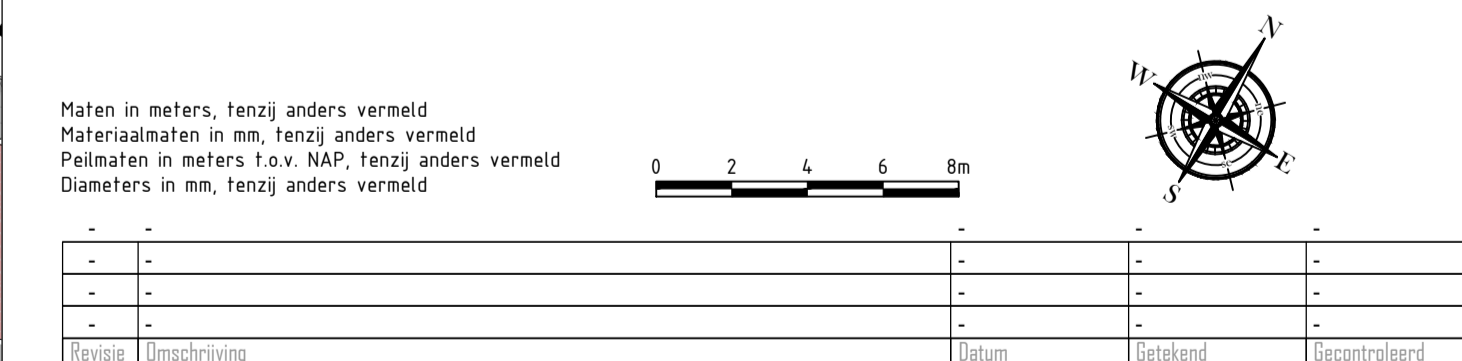


**Legenda**

- Verharding; betonstraatstenen keifmaat, dikte 80 mm, keperverband met passtukken, kleur bruin (langs verharding; 1 gootlaag + 1 strek van betonstraatstenen, dikte 80 mm, keifmaat, kleur bruin)
- Kruispunt; betonstraatstenen keifmaat, dikte 80 mm, keperverband, kleur geel. (langs verharding; 8 strekken betonstraatstenen, dikte 80 mm, keifmaat, kleur bruin)
- Voetpad; dubbelklinkers 210x210x80 mm, halfsteensverband, kleur grijs
- Voetpad in bochten; betonstraatstenen, keifmaat, dikte 80 mm, lintverband, kleur grijs (25 cm puifundatie + 5 cm straatlaag toepassen)
- Inrit; dubbelklinkers 210x210x80 mm, lintverband, kleur grijs
- Parkeervak; G&W tegel, 250x250 mm, blokverband, kleur antraciet, 5 strekken (rondom vak; G&W tegel, 250x250 mm, blokverband, kleur grijs, 1 strek - fundatie: UrbanSand 60-40, dik 50 mm + Urban Grastegel/fundatie 70-45, 250 mm - invegen met Stablegreen IN (grasmengsel low maintenance)
- Opnieuw aanbrengen betonstraatstenen keifmaat, dikte 80 mm, keperverband, kleur grijs (hergebruik materiaal)
- Opnieuw aanbrengen betonstraatstenen keifmaat, dikte 80 mm, lintverband, kleur grijs (hergebruik materiaal)
- Aanbrengen grondverbetering van 500 mm teelaarde. (inzaaien groenvoorziening met graszaad, door derden)
- Moolgoot; betonstraatstenen, keifmaat, dikte 80 mm, 3 strekken, kleur grijs
- Opsluitband 60x200 mm (hergebruik)
- Opsluitband 100x200 mm stellen in betonspecie
- Opsluitband 150x250 mm, stellen in betonspecie Incl. bochtbanden
- Trottoirband 130/150x250 mm, stellen in betonspecie Incl. bochtbanden
- Verloopband (links/rechts) 130/150 van 250 naar 170 mm
- Verlaagde band 130/150x170 mm
- Verloopband (links/rechts) 130/150x250 naar 180/200x250 mm
- Verkeersdrempel plateauopgang (30km/uur; hoogte 8cm, zie principedetail
- Inritblokken; afmeting 750x200x500 mm, kleur grijs (incl. eindstuk links + rechts)
- Trottoirkolk, eendelig, type TM-128 A of gelijkwaardig
- Straatkolk, eendelig, type STR-9737 of gelijkwaardig
- Nieuwe putafdekking IT
- Nieuwe putafdekking DWA
- Bestaande haag
- Bestaande inspectieput
- Bestaande data signaal CAI-kast
- Bestaande water straatpot
- Bestaande verkeersbord
- Bestaande brandkraan / brandput
- Bestaande afzetpaal (diamantkoppaal kunststof)
- Inrit
- Bestaande verlichting handhaven
- Perceelgrens
- Werkgrens
- Bestaande bomen



**gemeente Oude IJsselstreek**

Afdeling: Postbus 42, Slaringstraat 25, Telefoon: 7080 AA Gendringen, 7081 BN Gendringen, (0315) 292 292

Project: RECONSTRUCTIE AKENLOODSWEG E.O. TE GENDRINGEN

Definitief BO, versie D1

besteknummer: 2024-04

tek.nr.: A106-001-05

bladnr.: 1-1

plottatum: 01 nov 2024 (13:43)

bestandsnaam: A106-001-05 en 06\_Verharding\_BO.dwg

datum: 01-11-2024

schaal: 1:200

formaat: A1

get: M. Keijzer

geconr: W. ten Bosch

paraaf opdrachtgever:

gewijzigd:

datum: